

KREATUREN



KREATUREN

Sevrina Giard - Kerstin Grimm - Tanja Selzer - Sabine Wenzel



Die Bilder, Plastiken und Videoinstallation von Kerstin Grimm, Tanja Selzer, Sabine Wenzel und Sevrina Giard zeigen Kreaturen als Wesen aus anderen Sphären: Götter und Dämonen, Tiere und Bestien - aggressiv, launisch, komisch und bemitleidenswert in Szene gesetzt, sind sie motivbestimmend.

Der Spannungsbogen der Ausstellung ergibt sich nahezu von selbst: Die fotografisch anmutenden Gemälde von Tanja Selzer setzen den Gegenpol zu den malerischen Fotografien von Sabine Wenzel. Kerstin Grimms surreale Zeichnungen und Plastiken und das Video von Sevrina Giard ergänzen das Gedankenfeld.

Tanja Selzer schöpft aus der alltäglichen medialen Flut Bilder als Versatzstücke von menschlichen Szenarien, Gestalten in oft furiosen Naturschauspielen oder auch vereinzelte Menschen sowie Tiere vor und in einem Naturhintergrund. Diese Bilder verändert sie durch Komposition, Farbverschiebung und die Leichtigkeit des malerischen Auftrags zu intensiven Ausdrücken einer durchsichtigen Wirklichkeit.

Die wechselnde Darstellung von Tieren und Menschen oder auch ihr Interagieren ist dabei Ausdruck ihrer spiegelsymmetrischen Anima. Dies inszeniert Selzer ohne psychologische Abstraktion, sondern mit der genuinen Intensität eines direkten Drahts zum Ursprung von Fabel und Naturell.

Die für ihre experimentelle Bildsprache bekannte Berliner Fotografin **Sabine Wenzel** zeigt gefiederte Kreaturen. Aus der Serie „Sieben Geschichten über den Wind“ werden Bilder von Möwen ausgestellt. Es sind Momentaufnahmen von Formationen weißer Gefieder auf hellem Grund; rote Schnäbel und gefächerte Schwingen exponieren in einem undefinierten Raum.

Das Gegenstück dazu bildet die 2012 entstandene Serie „Nachtvögel“. Grobkörnig bei Dunkelheit fotografiert, zeichnen sich die Umrisse von Krähen vor dem Restlicht eines Nachthimmels ab. Mit leuchtend hervorstechenden Augen hocken sie auf Baumkronen als schwarze, intelligente Begleiter der Nacht.

Die Bronzeplastiken von **Kerstin Grimm** gehören zu ihrer Serie „Stunde der Dämonen“. Diese „Dämonen“ sind in Wachs modelliert und mit disparaten Versatzstücken kombiniert (mit Puppenteilen, Pflanzenfragmenten, diversen Materialien), so entwickeln sie ihre schlüssige Erscheinung als Mischwesen und Grenzgänger: anheimelnd vertraut und furchtbar fremd.

Die Ausstellung „KREATUREN“ zeigt außerdem Werke der Serie „Die große Flußfahrt“, eine Gruppe von kleinen Bronze-Skulpturen, die auf langen dünnen Eisenstäben in Augenhöhe stehen. Tiere, Menschen und Zwitterwesen bevölkern die „Boote“, von denen jedes ein sich selbst genügender Kosmos ist.

Sevrina Giard taucht mit ihrem Filmzyklus „Ajo Laru“ in eine poetische, rätselhafte Makrowelt ein. Der Betrachter geht auf eine Reise durch ein Kaleidoskop von bizarren, faszinierenden, teils irritierenden und verstörenden Innenwelten, die er jedoch, trotz der realen und scheinbar objektiven Anmutung der Bilder, oft nicht einordnen kann. In diesem mehrdeutigen Makrokosmos werden Geschichten erzählt, seltsam anmutende Vorgänge dokumentiert oder einfach nur die Schönheit von Detailaufnahmen fragiler Kreaturen gezeigt.



The paintings, sculptures and video installations by Kerstin Grimm, Tanja Selzer, Sabine Wenzel and Sevrina Giard show creatures as beings from different spheres: gods and demons, animals and beasts - staged aggressively, erratically, unlikely and pitifully, they are defining the motif.

The exhibition's arc of suspense yields almost by itself: The photographically appealing paintings of Tanja Selzer set an antipole to the picturesque photographs of Sabine Wenzel. Kerstin Grimm's surreal sculptures as the video of Sevrina Giard complement the sight.

Tanja Selzer draws her motifs from the daily media-related flood of images as components of human sceneries, figures in wild natural spectacles or single persons and animals in front of or inside a natural background. She changes these images by composition, shift of colour and an ease of paint application into intense expressions of a transparent reality.

The alternating depiction of humans and animals as their interactions are an expression of their mirror-symmetric anima. Selzer stages this without psychologic abstractions but with the genuine intensity of a direct line to the source of fables and tempers.

Berlin-based photographer **Sabine Wenzel**, popular for her experimental imagery, shows birds as alienated creatures. The series „Sieben Geschichten über den Wind“ (Seven Tales About The Wind) features images of seagulls. These are snapshots of white featherings

against bright backgrounds; red beaks and spread wings expose in an undefined space.

The series „Nachtvögel“ (Nightbirds) from 2012 poses the counterpart to this. Coarse-grained photographed in darkness, the outlines of crows stand out against the residual light of a nighttime sky. With illuminated striking eyes they perch in crowns of trees as black, intelligent companions of the night.

The bronze sculptures of **Kerstin Grimm** are part of the series „Stunde der Dämonen“ (Hour of The Demons). These „demons“ are modelled in wax and combined with disparate ready-mades of different origins (e.g. parts of dolls, fragments of plants, etc.). As such composite creatures these sculptures develop their conclusive appearance: comfortably familiar and shockingly strange.

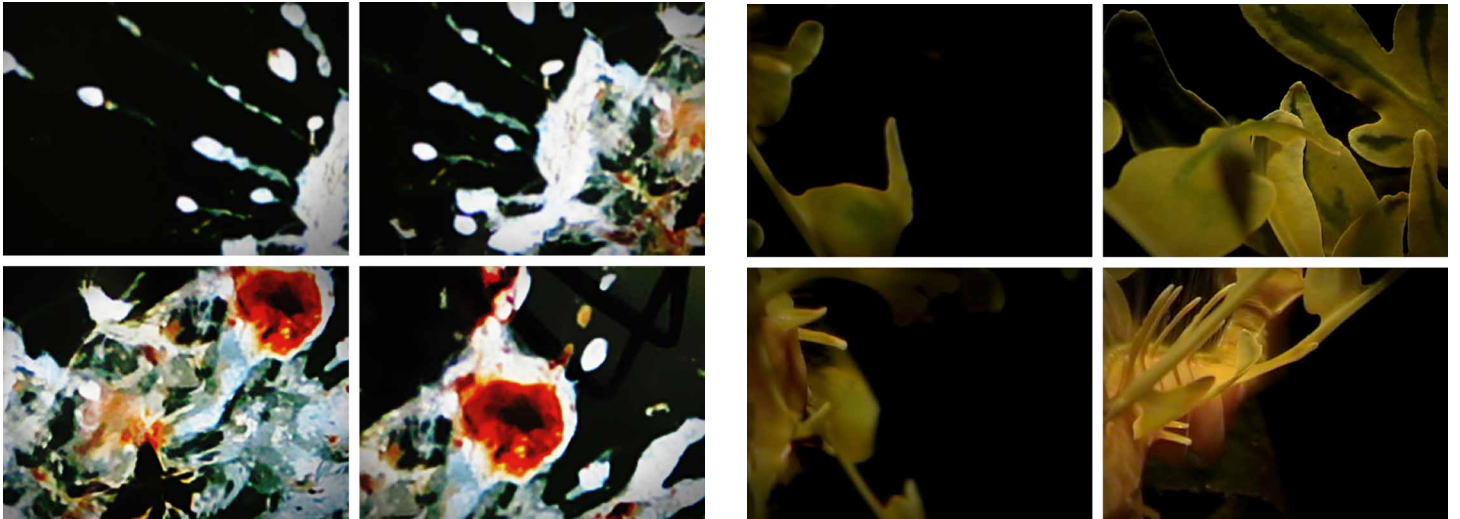
The exhibition „KREATUREN“ also shows works of the series „Die große Flußfahrt“ (The Great River Trip), a group of small bronze sculptures, standing on long thin iron poles at eye level. Animals, humans and hybrids inhabit the „boats“, each of which is a self-sufficient world of its own.

Sevrina Giard is discovering a strange and poetic macrocosm with her film cycle „Ajo Laru“. The viewer is taken on a journey through a kaleidoscope of bizarre, fascinating, partly irritating and disturbing inner worlds, which he however often cannot classify,

despite the real or seemingly objective expression of these motion pictures. In this ambiguous macrocosm tales are being told, strange events are documented or simply the beauty of choker close-ups of fragile creatures are revealed.



SEVRINA GIARD



SEVRINA GIARD

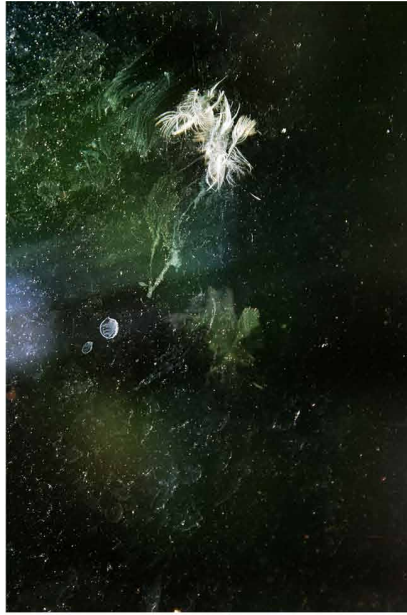
„Ajo Laru“

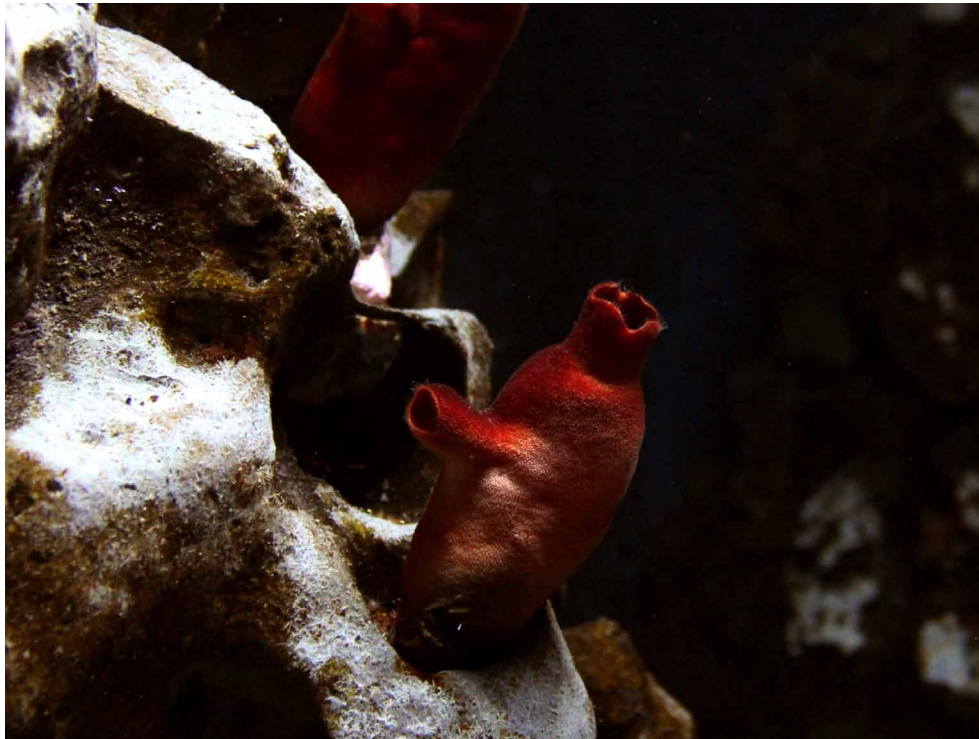
Ein-Kanal Videoinstallation, 12:40 min, PAL 16:9, Stereo /
single channel videoinstallation, 12:40 min, PAL 16:9, stereo

Edition von 5 + 2 AP / edition of 5 + 2 AP

2010







SEVRINA GIARD

„**Re:bird**“ (links / left)

mixed media installation

3 Fotoabzüge unter Acrylglas, je 13 x 19 cm /

3 photoprints under acrylic glass, 13 x 19 cm ea.

Edition von 5 + 2 AP / edition of 5 + 2 AP

2012

SEVRINA GIARD

„**Nightshift**“ (oben / top)

Videoinstallation / video installation

Video Monitor im Bilderrahmen, Loop 01:00 min /

framed video monitor, loop 01:00 min

Edition von 5 + 2 AP / edition of 5 + 2 AP

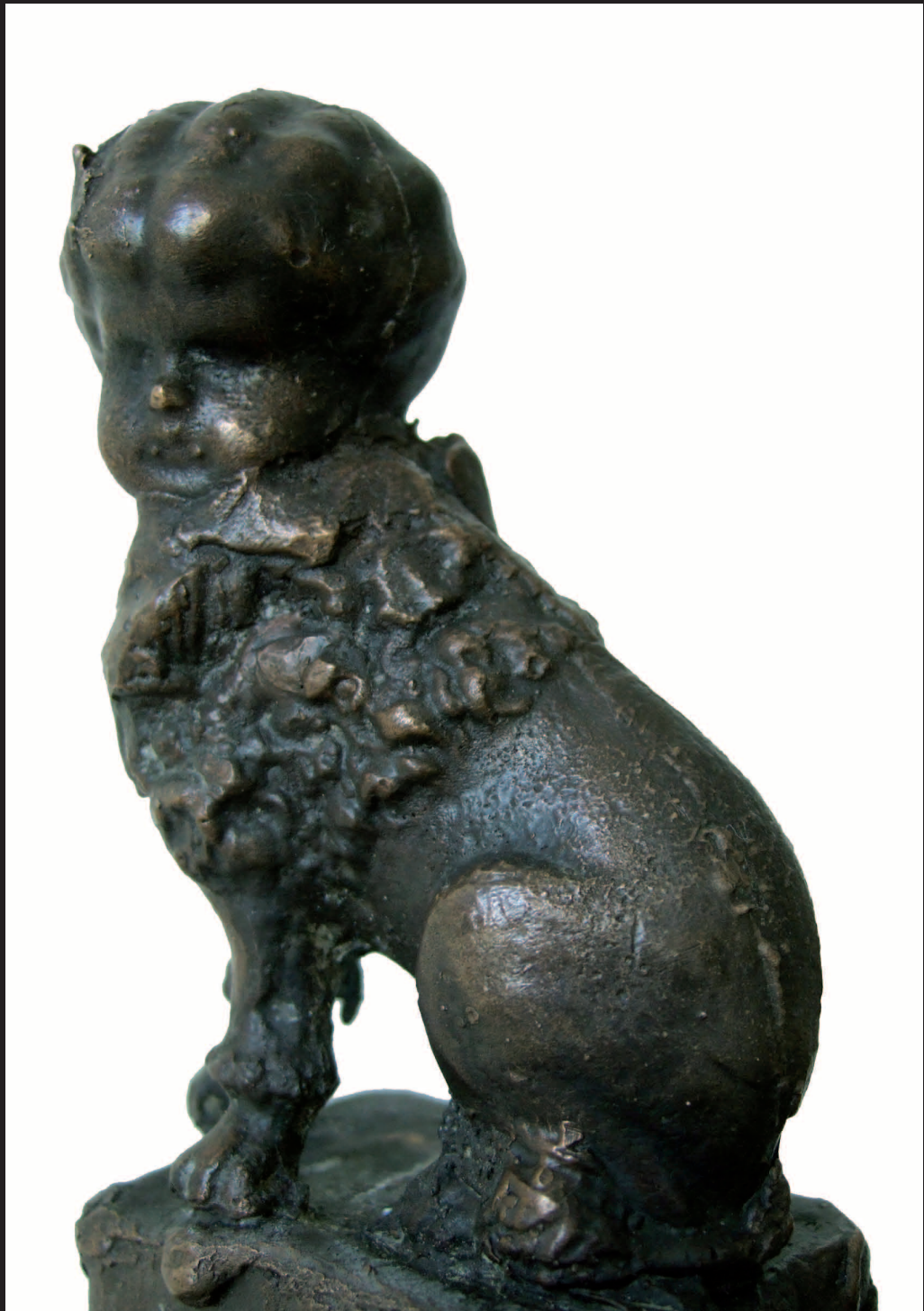
2011

KERSTIN GRIMM



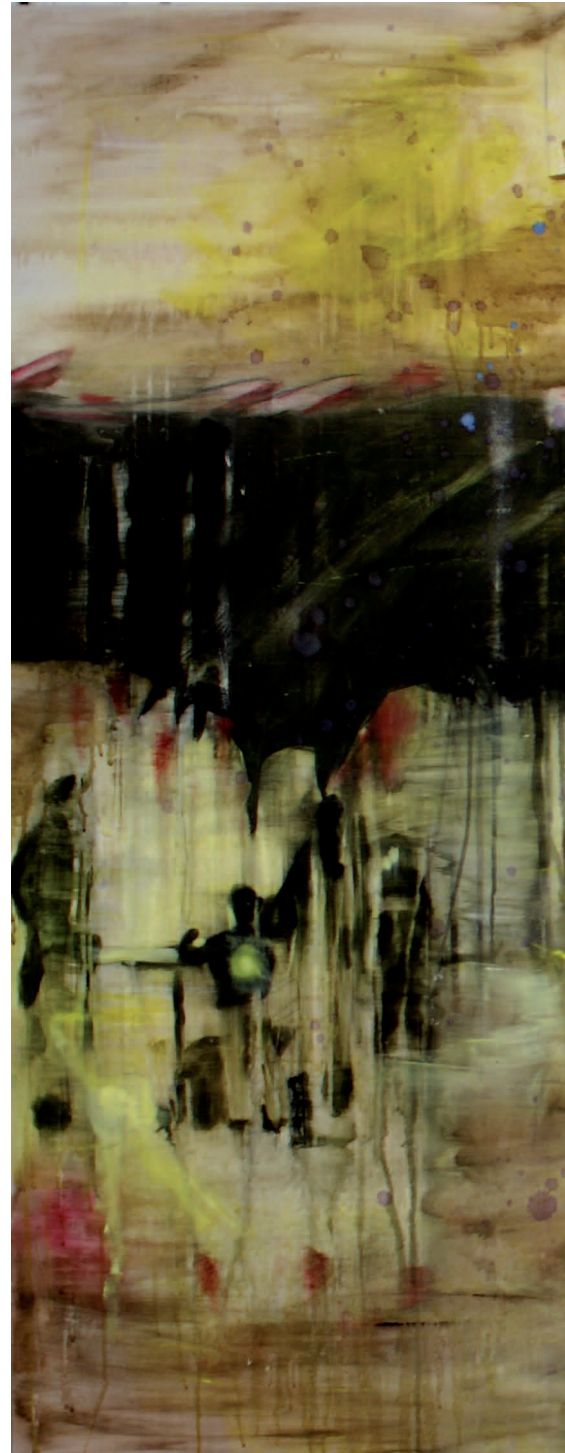






TANJA SELZER

TANJA SELZER
„**Drache**“
Öl auf Leinwand / oil on canvas
140 x 200 cm
2012









TANJA SELZER
„**Koyote**“ (links / left)
140 x 120 cm
Öl auf Leinwand / oil on canvas
2012

TANJA SELZER
„**Leo 2**“ (oben / top)
Öl auf Leinwand / oil on canvas
140 x 120 cm
2012

SABINE WENZEL

SABINE WENZEL

„Krähen No. 34“

aus der Serie „Nachtvögel“ / *from the series „Nachtvögel“*

Auflage 8 + 2 AP / *edition of 8 + 2 AP*

Pigmentdruck auf Tecco Backlit im Leuchtkasten / *pigment print on Tecco Backlit in lightbox*

40 x 40 cm

2012











SABINE WENZEL
„Krähen No. 31“
aus der Serie „Nachtvögel“ / from the series „Nachtvögel“
Auflage 8 + 2 AP / edition of 8 + 2 AP
Fine Art Print on Hahnemühle Photo Rag
20 x 78 cm
2012

Abb. Umschlag / *ill. cover:*

SABINE WENZEL

„Krähen No. 30“

aus der Serie „Nachtvögel“ /
from the series „Nachtvögel“

Auflage 8 + 2 AP / *edition of 8 + 2 AP*

Pigmentdruck auf Tecco Backlit im Leuchtkasten /
pigment print on Tecco Backlit in lightbox

40 x 40 cm

2012

Abb. Seite 4 / *ill. page 4:*

SEVRINA GIARD

„Ajo Laru“

Ein-Kanal Videoinstallation, 12:40 min, PAL 16:9, Stereo /

single channel videoinstallation, 12:40 min, PAL 16:9, stereo

Edition von 5 + 2 AP / *edition of 5 + 2 AP*

2010

Abb. Seite 6 / *ill. page 6:*

TANJA SELZER

„Blauer Elefant“

Öl auf Leinwand / *oil on canvas*

140 x 120 cm

2012

Abb. Seite 7 / *ill. page 7:*

KERSTIN GRIMM

„Namenlos“

Bronze Skulptur / *bronze sculpture*

H: 17 cm

2007

Abb. Seite 12 / *ill. page 12:*

KERSTIN GRIMM

„Rattenritt“

Bronze Skulptur / *bronze sculpture*

H: 14 cm

2007

Abb. Seite 13 / *ill. page 13:*

KERSTIN GRIMM

„Nachtgesicht“

Bronze Skulptur / *bronze sculpture*

H: 16 cm

2009

Abb. Seite 14&15 / *ill. page 14&15:*

KERSTIN GRIMM

„Bluthund“

(Vorder- und Rückansicht / *front and back*)

Bronze Skulptur / *bronze sculpture*

H: 18 cm

2007

Abb. Seite 22 / *ill. page 22:*

SABINE WENZEL

„Möwen No. 81“

aus der Serie „Sieben Geschichten über den Wind“ / *from the series „Seven Tales About The Wind“*

Auflage 8 + 2 AP / *edition of 8 + 2 AP*

Direktdruck auf Acrylglas / *direct print on acrylic glass*

100 x 100 cm

2010

Abb. Seite 23 / *ill. page 23:*

SABINE WENZEL

„Möwen No. 45“

aus der Serie „Sieben Geschichten über den Wind“ / *from the series „Seven Tales About The Wind“*

Auflage 8 + 2 AP / *edition of 8 + 2 AP*

Direktdruck auf Acrylglas / *direct print on acrylic glass*

100 x 100 cm

2010

Dieser Katalog erscheint anlässlich der Ausstellung „KREATUREN“ mit den Künstlerinnen
Tanja Selzer, Sabine Wenzel, Sevrina Giard und Kerstin Grimm,
26. April 2012 bis 23. Juni 2012 in der janinebeangallery, Berlin.

Fotos: Tanja Selzer, Sabine Wenzel, Sevrina Giard, Kerstin Grimm;
Layout: janinebeangallery;
Hrsg.: janinebeangallery, Torstrasse 154, 10115 Berlin

© janinebeangallery, Tanja Selzer, Sabine Wenzel, Sevrina Giard, Kerstin Grimm

*This catalog is published on the occasion of the solo exhibition „KREATUREN“ featuring the artists
Tanja Selzer, Sabine Wenzel, Sevrina Giard and Kerstin Grimm,
April 26th 2012 to June 23rd 2012 at janinebeangallery, Berlin.*

*Photos: Tanja Selzer, Sabine Wenzel, Sevrina Giard, Kerstin Grimm
Layout: janinebeangallery
Ed.: janinebeangallery, Torstrasse 154, 10115 Berlin, Germany*

© janinebeangallery, Tanja Selzer, Sabine Wenzel, Sevrina Giard, Kerstin Grimm

Sevrina Giard: www.sevrina-giard.de
Kerstin Grimm: www.kerstingrimm.de
Tanja Selzer: www.tanjaselzer.de
Sabine Wenzel: www.sabinewenzel.de

www.janinebeangallery.com

